



Graafinen ohjeisto

www.vantti.fi



Sisältö

Johdanto	02
Logo	03
Logo sloganilla	04
Värit	05
Typografia	06
Graafinen elementti	07
Kuvamaailma	08
Sovellukset	09

Johdanto

Tämä ohjeisto sisältää Vantin keskeiset visuaaliset elementit. On tärkeää, että noudatat ohjeita, sillä yhdenmukainen esiintyminen rakentaa vahvaa Vantti-brändiä.

Kaikissa graafiseen ohjeistoon liittyvissä kysymyksissä ole yhteydessä viestintään.



Viestintäasiantuntija
Aino Laine
aino.laine@vantti.fi



Logo

Tämä on Vantin virallinen logo. Käytä aina alkuperäisiä tiedosto-originaaleja. Älä muokkaa Vantin logoa millään tavoin, äläkä piirrä sitä tai sen osia uudelleen.

Logo-originaalit ja graafiset elementit voit pyytää Vantin viestinnästä:

LUE LISÄÄ



Logo perusmuodossa värillisenä



Logo perusmuodossa värillisenä tummalla taustalla



Logo perusmuodossa yksivärisenä




Logo perusmuodossa yksivärisenä tummalla taustalla




Suosittelava suoja-alue on yksi (1) Vantti logon korkeus.



Suosittelava minimikoko on leveydeltään 25 mm

 PMS 3115
CMYK 63-0-18-0
RGB 84-192-211
HTML #54c0d3

 PMS 266
CMYK 73-81-0-0
RGB 120-60-189
HTML #654595



Logo sloganilla – Vantin markkinointitunnus

Tämä on Vantin markkinointitunnus. Vantin logoon on yhdistetty slogan "Hyvää Arkipäivää!". Tunnusta voidaan käyttää erilaisissa markkinointimateriaaleissa kuten esitteissä, rollupeissa ja www-sivuilla.

"Hyvää Arkipäivää!" -slogania voidaan käyttää sovellettuna otsikkotasolla Vantin viestinnässä. Esimerkiksi www-sivuilla Ateriapalveluiden otsikossa voidaan käyttää sovellusta "Hyvää Ateriapäivää!".

Virallisissa yhteyksissä kuten lomakkeissa käytetään aina perusmuotoista Vantti logoa ilman slogania.

Käytä aina alkuperäisiä tiedostooriginaaleja. Älä muokkaa Vantin markkinointitunnusta millään tavoin, äläkä piirrä sitä tai sen osia uudelleen.

Logo-originaalit ja graafiset elementit voit pyytää Vantin viestinnästä:

LUE LISÄÄ



Hyvää Arkipäivää!



Markkinointitunnus värillisenä



Markkinointitunnus värillisenä tummalla taustalla



Markkinointitunnus yksivärisenä



Markkinointitunnus yksivärisenä tummalla taustalla



Suosittelava suoja-alue on yksi (1) Vantti logon korkeus.



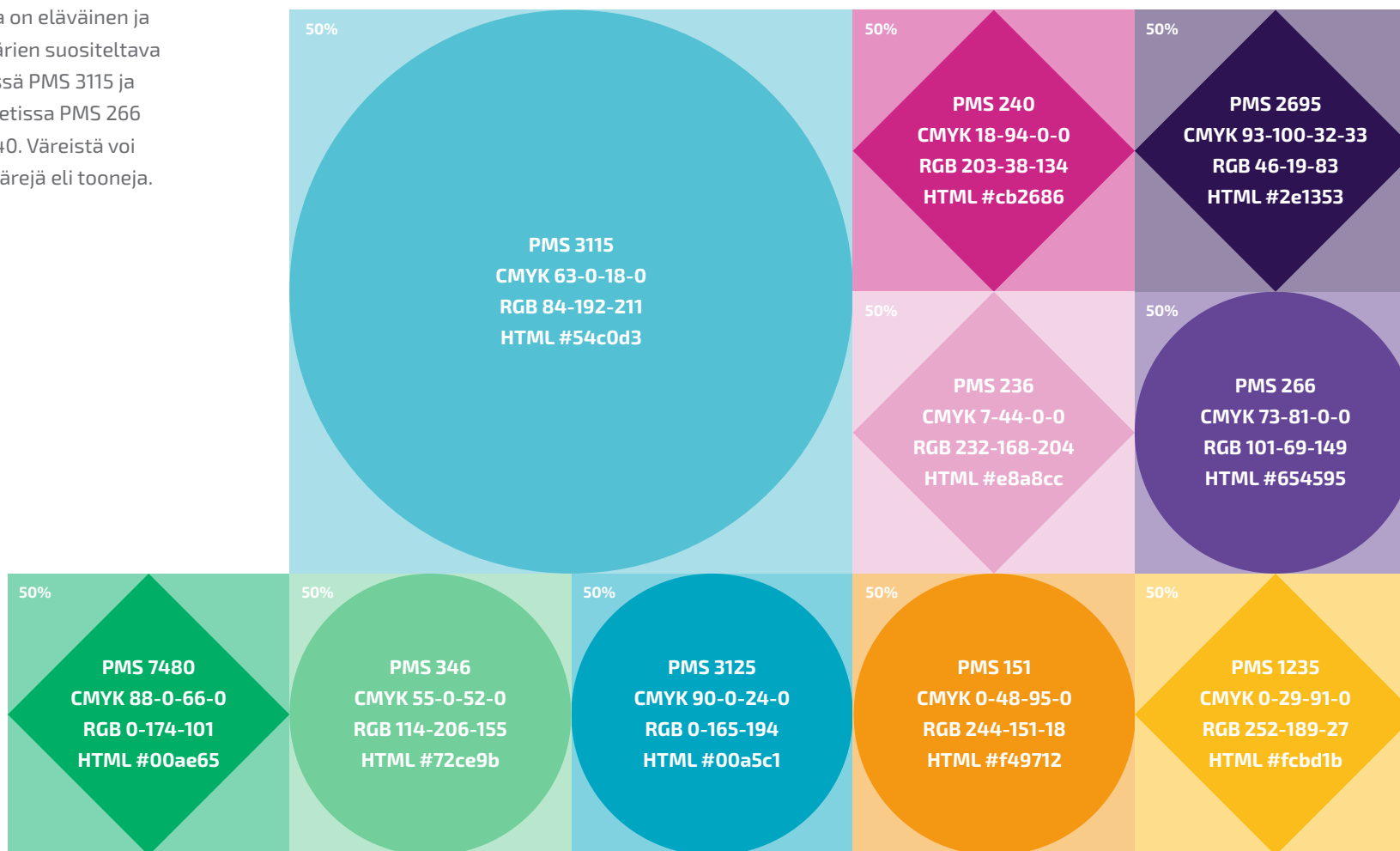
Suosittelava minimikoko on leveydeltään 25 mm

● PMS 3115
CMYK 63-0-18-0
RGB 84-192-211
HTML #54c0d3

◆ PMS 266
CMYK 73-81-0-0
RGB 120-60-189
HTML #654595

Värit

Vantin värimaailma on eläväinen ja monimuotoinen. Värien suositeltava pääpaino on sinisissä PMS 3115 ja PMS 3125 sekä violetissa PMS 266 ja roosassa PMS 240. Väreistä voi käyttää myös osavärejä eli tooneja.



Typografia

Vantin ensijainen kirjasintyyppi on Exo 2.0. Käytä ensijaista kirjasintyyppiä aina kun se mahdollista – vähintäänkin kaikissa painotuotteissa, julkaisuissa ja kuvissa.

Toissijaisia kirjasintyyppiä Tahomaa ja Arialia voidaan käyttää, jos Exo 2.0 -kirjasimen käyttö ei ole mahdollista kuten PowerPoint-esityksissä ja Word-raporteissa.

Exo 2.0 kirjasimet ovat saatavilla veloituksetta Google Fonts-palvelusta:

LATAA

ENSISIJAINEN TYPOGRAFIA

EXO 2.0 Regular
ABCDEFGHIJKLMNO
PQRSTUVWXYZÄÄÖ
abcdefghijklmno
pqrstuvwxyzääö
1234567890

EXO 2.0 Regular Italic
ABCDEFGHIJKLMNO
PQRSTUVWXYZÄÄÖ
abcdefghijklmno
pqrstuvwxyzääö
1234567890

EXO 2.0 Bold
ABCDEFGHIJKLMNO
PQRSTUVWXYZÄÄÖ
abcdefghijklmno
pqrstuvwxyzääö
1234567890

EXO 2.0 Bold Italic
ABCDEFGHIJKLMNO
PQRSTUVWXYZÄÄÖ
abcdefghijklmno
pqrstuvwxyzääö
1234567890

EXO 2.0 Light
ABCDEFGHIJKLMNO
PQRSTUVWXYZÄÄÖ
abcdefghijklmno
pqrstuvwxyzääö
1234567890

EXO 2.0 Light Italic
ABCDEFGHIJKLMNO
PQRSTUVWXYZÄÄÖ
abcdefghijklmno
pqrstuvwxyzääö
1234567890

EXO 2.0 Medium
ABCDEFGHIJKLMNO
PQRSTUVWXYZÄÄÖ
abcdefghijklmno
pqrstuvwxyzääö
1234567890

EXO 2.0 Medium Italic
ABCDEFGHIJKLMNO
PQRSTUVWXYZÄÄÖ
abcdefghijklmno
pqrstuvwxyzääö
1234567890

EXO 2.0 Regular

ABC

EXO 2.0 Bold

ABC

TOISSIJAINEN TYPOGRAFIA

Tahoma
ABCDEFGHIJKLMNO
PQRSTUVWXYZÄÄÖ
abcdefghijklmno
pqrstuvwxyzääö
1234567890

Arial
ABCDEFGHIJKLMNO
PQRSTUVWXYZÄÄÖ
abcdefghijklmno
pqrstuvwxyzääö
1234567890



Graafinen elementti

Vantilla on käytössään graafinen elementti, joka profiloii Vantin ilmettä sekä lisää sen tunnistettavuutta erilaisissa käyttöympäristöissä.

Elementti on monimuotoinen ja eläväinen kuten Vantti palveluineen ja asiakkaineen.

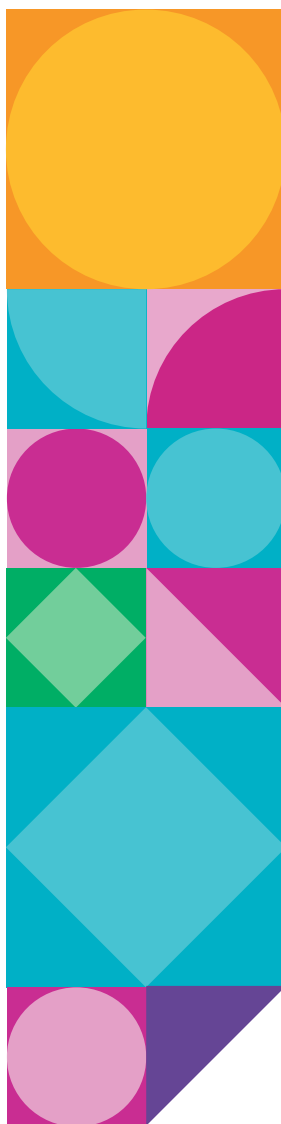
Graafista elementtiä voidaan käyttää erilaisin koostumuksin ja sommitelmin. Elementistä on saatavilla valmiita originaalisovelluksia Vantin kuvapankissa. Haluttaessa elementtiä voidaan muokata tarpeen mukaan. Elementtiä muokattaessa on käytettävä hyvää makua ja harkintaa.

Elementtiä voidaan käyttää kaikessa viestinnässä kuten PowerPoint-esityksissä, www-sivuilla, roll-upeissa, ilmoituksissa ja julkaisuissa.

Ohessa esimerkkejä elementin monimuotoisuudesta.

Logo-originaalit ja graafiset elementit voit pyytää Vantin viestinnästä:

LUE LISÄÄ



Graafista elementtiä voidaan käyttää myös toonattuna yksivärisenä pintana. Suositeltavat toonit ovat 100% ja 80%.

Kuvamaailma

Vantin kuvamaailma on rehellistä, aitoa, suomalaista, vantaalaista, vanttimaista, positiivista, aktiivista, modernia ja sopivasti värikästä.

Kuvien pääaiheena ovat ihmiset: vanttilaiset sekä heidän asiakkaansa. Uskottavasti lähellä ihmistä kuten palvelutkin.

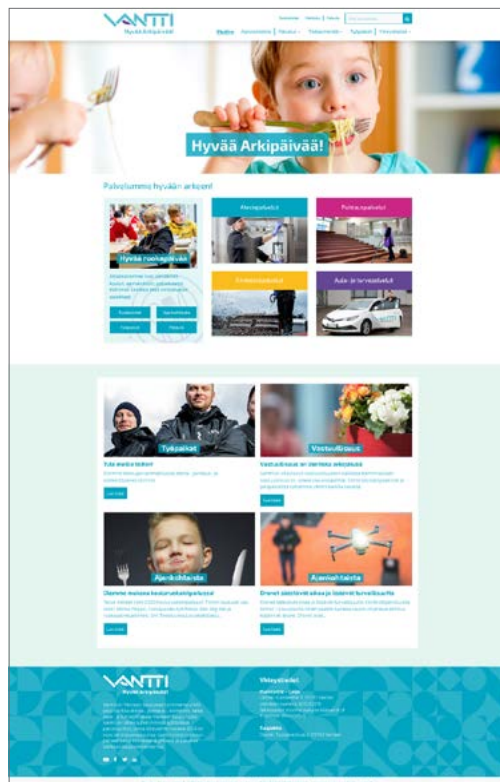
Pyydä tunnukset kuvapankkiin Vantin viestinnästä:

LUE LISÄÄ



Sovellukset

Ohessa esimerkksisovelluksia Vantin visuaalisesta ilmeestä sisältäen myös malleja graafisen elementin käytöstä.



Www-sivut



Roll-up



PowerPoint