



# Graafinen ohjeisto

[www.vantti.fi](http://www.vantti.fi)



# Sisältö

Johdanto	02
Logo	03
Logo sloganilla	04
Värit	05
Typografia	06
Graafinen elementti	07
Kuvamaailma	08
Sovellukset	09

# Johdanto

Tämä ohjeisto sisältää Vantin keskeiset visuaaliset elementit. On tärkeää, että noudatat ohjeita, sillä yhdenmukainen esiintyminen rakentaa vahvaa Vantti-brändiä.

Kaikissa graafiseen ohjeistoon liittyvissä kysymyksissä ole yhteydessä viestintään.



Viestintäasiantuntija  
Juho Hakola  
[juho.hakola@vantti.fi](mailto:juho.hakola@vantti.fi)



Graafinen ohjeisto, logo-originaalit ja graafiset elementit löytyvät osoitteesta:  
<https://vantti.fi/medialle/>



# Logo

Tämä on Vantin virallinen logo. Käytä aina alkuperäisiä tiedostooriginaaleja. Älä muokkaa Vantin logoa millään tavoin, äläkä piirrä sitä tai sen osia uudelleen.

Lataa graafinen ohjeisto, logooriginaalit ja graafiset elementit:

LATAA



Logo perusmuodossa värillisenä



Logo perusmuodossa värillisenä tummalla taustalla



Logo perusmuodossa yksivärisenä



Logo perusmuodossa yksivärisenä tummalla taustalla



Suosittelava suoja-alue on yksi (1) Vantti logon korkeus.



Suosittelava minimikoko on leveydeltään 25 mm



PMS 3115  
CMYK 63-0-18-0  
RGB 84-192-211  
HTML #54c0d3



PMS 266  
CMYK 73-81-0-0  
RGB 120-60-189  
HTML #654595



# Logo sloganilla – Vantin markkinointitunnus

Tämä on Vantin markkinointitunnus. Vantin logoon on yhdistetty slogan "Hyvää Arkipäivää!". Tunnusta voidaan käyttää erilaisissa markkinointimateriaaleissa kuten esitteissä, rollupeissa ja www-sivuilla.

"Hyvää Arkipäivää!" -slogania voidaan käyttää sovellettuna otsikkotasolla Vantin viestinnässä. Esimerkiksi www-sivuilla Ateriapalveluiden otsikossa voidaan käyttää sovellusta "Hyvää Ateriapäivää!".

Virallisissa yhteyksissä kuten lomakkeissa käytetään aina perusmuotoista Vantti logoa ilman slogania.

Käytä aina alkuperäisiä tiedostooriginaaleja. Älä muokkaa Vantin markkinointitunnusta millään tavoin, äläkä piirrä sitä tai sen osia uudelleen.

Lataa graafinen ohjeisto, logooriginaalit ja graafiset elementit:

LATAA



Markkinointitunnus värillisenä



Markkinointitunnus värillisenä tummalla taustalla



Markkinointitunnus yksivärisenä



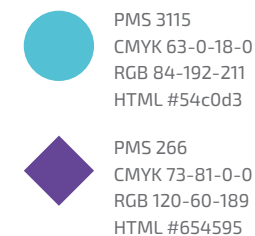
Markkinointitunnus yksivärisenä tummalla taustalla



Suosittelava suoja-alue on yksi (1) Vantti logon korkeus.

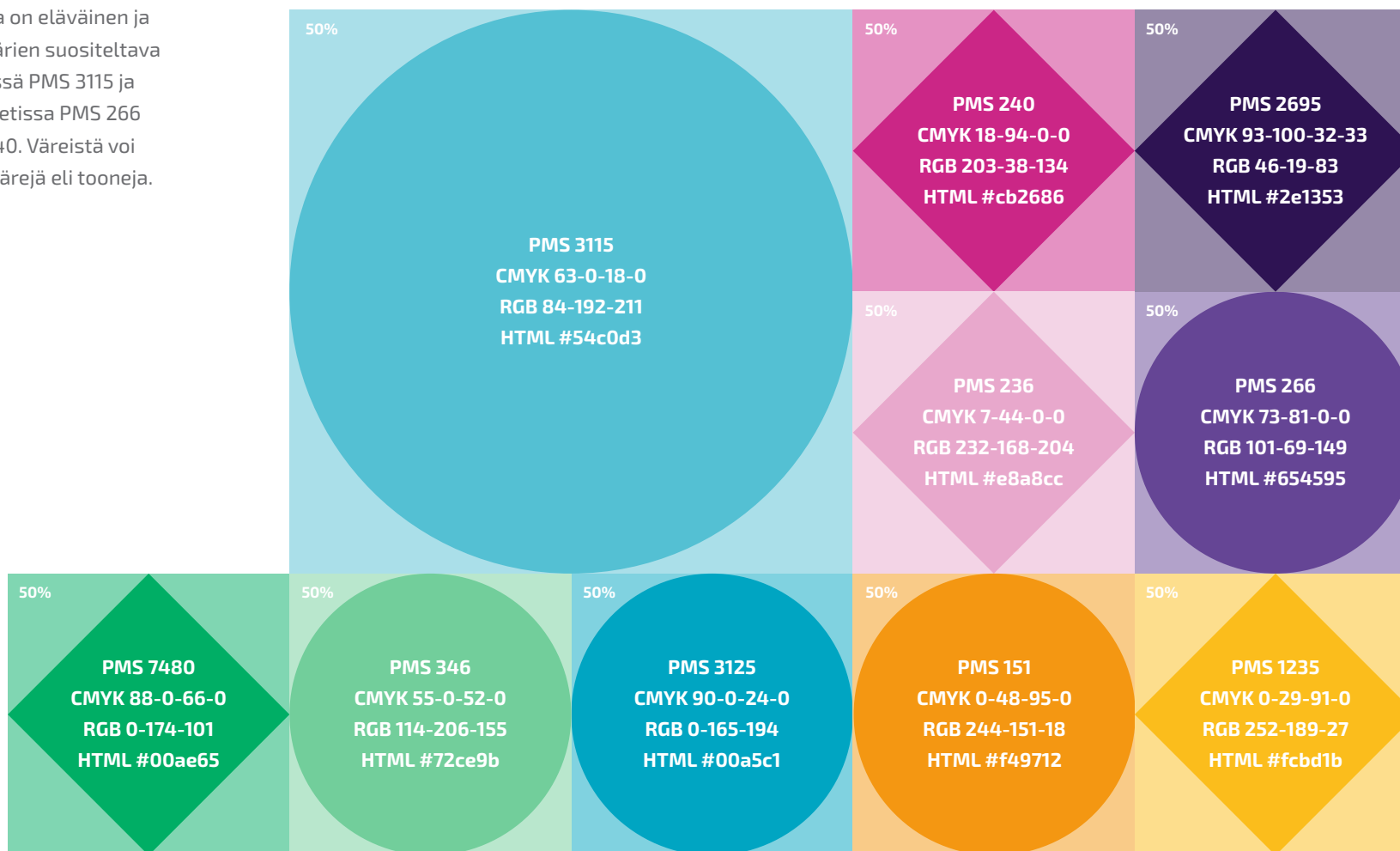


Suosittelava minimikoko on leveydeltään 25 mm



# Värit

Vantin värimaailma on eläväinen ja monimuotoinen. Värien suositeltava pääpaino on sinisissä PMS 3115 ja PMS 3125 sekä violetissa PMS 266 ja roosassa PMS 240. Väreistä voi käyttää myös osavärejä eli tooneja.





# Typografia

Vantin ensijainen kirjasintyyppi on Exo 2.0. Käytä ensijaista kirjasintyyppiä aina kun se mahdollista – vähintäänkin kaikissa painotuotteissa, julkaisuissa ja kuvissa.

Toissijaisia kirjasintyyppiä Tahomaa ja Arialia voidaan käyttää, jos Exo 2.0 -kirjasimen käyttö ei ole mahdollista kuten PowerPoint-esityksissä ja Word-raporteissa.

Exo 2.0 kirjasimet ovat saatavilla veloituksetta Google Fonts-palvelusta:

LATAA

## ENSISIJAINEN TYPOGRAFIA

EXO 2.0 Regular  
ABCDEFGHIJKLMNO  
PQRSTUVWXYZÄÄÖ  
abcdefghijklmno  
pqrstuvwxyzääö  
1234567890

*EXO 2.0 Regular Italic*  
*ABCDEFGHIJKLMNO*  
*PQRSTUVWXYZÄÄÖ*  
*abcdefghijklmno*  
*pqrstuvwxyzääö*  
*1234567890*

**EXO 2.0 Bold**  
**ABCDEFGHIJKLMNO**  
**PQRSTUVWXYZÄÄÖ**  
**abcdefghijklmno**  
**pqrstuvwxyzääö**  
**1234567890**

***EXO 2.0 Bold Italic***  
***ABCDEFGHIJKLMNO***  
***PQRSTUVWXYZÄÄÖ***  
***abcdefghijklmno***  
***pqrstuvwxyzääö***  
***1234567890***

EXO 2.0 Light  
ABCDEFGHIJKLMNO  
PQRSTUVWXYZÄÄÖ  
abcdefghijklmno  
pqrstuvwxyzääö  
1234567890

*EXO 2.0 Light Italic*  
*ABCDEFGHIJKLMNO*  
*PQRSTUVWXYZÄÄÖ*  
*abcdefghijklmno*  
*pqrstuvwxyzääö*  
*1234567890*

EXO 2.0 Medium  
ABCDEFGHIJKLMNO  
PQRSTUVWXYZÄÄÖ  
abcdefghijklmno  
pqrstuvwxyzääö  
1234567890

*EXO 2.0 Medium Italic*  
*ABCDEFGHIJKLMNO*  
*PQRSTUVWXYZÄÄÖ*  
*abcdefghijklmno*  
*pqrstuvwxyzääö*  
*1234567890*

## EXO 2.0 Regular

ABC

## EXO 2.0 Bold

ABC

## TOISSIJAINEN TYPOGRAFIA

Tahoma  
ABCDEFGHIJKLMNO  
PQRSTUVWXYZÄÄÖ  
abcdefghijklmno  
pqrstuvwxyzääö  
1234567890

Arial  
ABCDEFGHIJKLMNO  
PQRSTUVWXYZÄÄÖ  
abcdefghijklmno  
pqrstuvwxyzääö  
1234567890



# Graafinen elementti

Vantilla on käytössään graafinen elementti, joka profiloii Vantin ilmettä sekä lisää sen tunnistettavuutta erilaisissa käyttöympäristöissä.

Elementti on monimuotoinen ja eläväinen kuten Vantti palveluineen ja asiakkaineen.

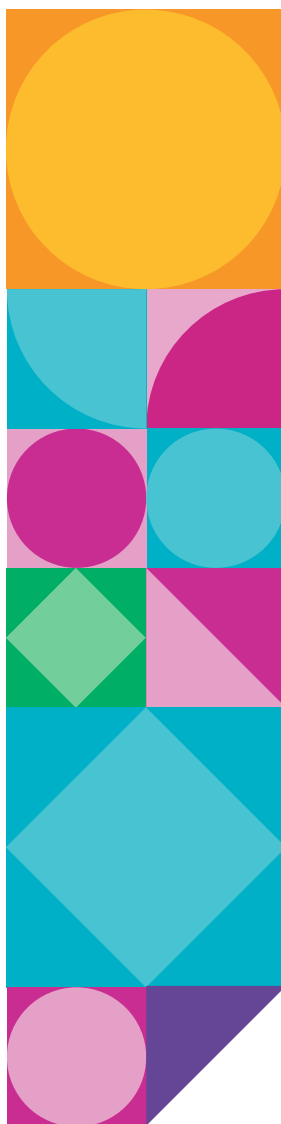
Graafista elementtiä voidaan käyttää erilaisin koostumuksin ja sommitelmin. Elementistä on saatavilla valmiita originaalisovelluksia Vantin kuvapankissa. Haluttaessa elementtiä voidaan muokata tarpeen mukaan. Elementtiä muokattaessa on käytettävä hyvää makua ja harkintaa.

Elementtiä voidaan käyttää kaikessa viestinnässä kuten PowerPoint-esityksissä, www-sivuilla, Roll-upeissa, ilmoituksissa ja julkaisuissa.

Ohessa esimerkkejä elementin monimuotoisuudesta.

Lataa graafinen ohjeisto, logo-originaalit ja graafiset elementit:

LATAA



Graafista elementtiä voidaan käyttää myös toonattuna yksivärisenä pintana. Suositeltavat toonit ovat 100% ja 80%.

# Kuvamaailma

Vantin kuvamaailma on rehellistä, aitoa, suomalaista, vantaalaista, vanttimaista, positiivista, aktiivista, modernia ja sopivasti värikästä.

Kuvien pääaiheena ovat ihmiset: vanttilaiset sekä heidän asiakkaansa. Uskottavasti lähellä ihmistä kuten palvelutkin.

Pyydä tunnukset kuvapankkiin Vantin viestinnästä:

LUE LISÄÄ



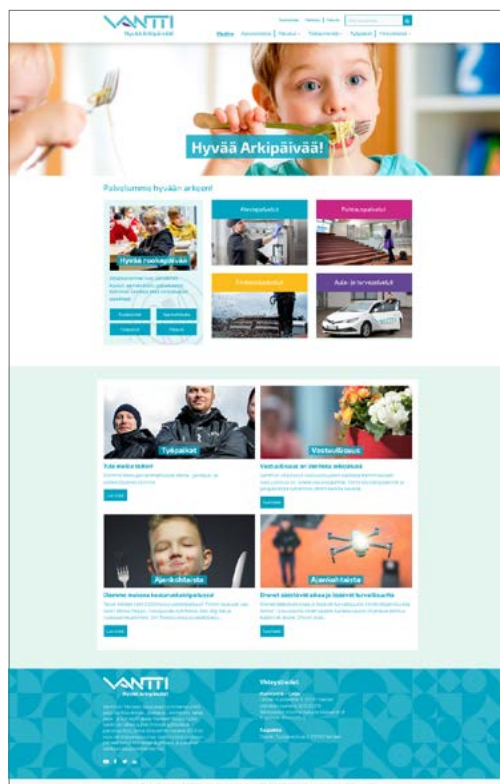


# Sovellukset

Ohessa esimerkkisovelluksia Vantin visuaalisesta ilmeestä sisältäen myös malleja graafisen elementin käytöstä.

PowerPoint-pohja on ladattavissa Vantin www-sivuilta:

LATAA



Www-sivut



Roll-up



PowerPoint